



hs 160 PTGo

Software zur kontinuierlichen Siegelprozesskontrolle (ISO 11607)

Software for the continuous sealing process control (ISO 11607)

Logiciel de contrôle continu des processus de scellage (ISO 11607)

hawa

hs 160 PTGo

Software zur kontinuierlichen Siegelprozesskontrolle (ISO 11607)

Die Parameter Siegeltemperatur und Anpressdruck sind verantwortlich für eine perfekte und reproduzierbare Siegelnaht. Diese Prozessdaten müssen kontinuierlich überwacht werden. Die ISO 11607 erfordert explizit die Aufzeichnung dieser Parameter im Rahmen der Prozessvalidierung. Mit der hawo-Software hs 160 PTGo und einem Pocket-PC können Sie die Parameter mobil überwachen: Das Siegelgerät wird an den Pocket PC angeschlossen, die Software erkennt das Siegelgerät und beginnt, die Parameter aufzuzeichnen und zu archivieren.

Funktionen

- Kontinuierliche Dokumentation und Archivierung der kritischen Prozessparameter Siegeltemperatur und Anpressdruck
- Numerische und graphische Darstellung der Prozessdokumentation (mit Zoomfunktion)
- Datensicherung auf einer auswechselbaren Speicherkarte
- PC-Datensynchronisation über eine Dockingstation oder kabellos über Bluetooth
- Speicherung und Weiterverarbeitung der Daten auf PC möglich
- Alarmfunktion bei Abweichung der Sollwerte
- Vorinstallation der Software auf einem Pocket-PC
- Verwendbar mit den hawo-Siegelgeräten: hm 2010 / 2020, hm 850 (ab Version 18.0)
- Ablage der Prozessdaten auf einer separaten Speicherkarte
- Auslieferung des Pocket-PCs mit der jeweils aktuellen Version des Betriebssystems Windows Pocket-PC sowie den Microsoft-Programmen Pocket Word, Excel, Internet Explorer und Media Player
- Synchronisation des integrierten Kalenders über die Dockingstation mit dem Kalender (z.B. Microsoft Outlook) auf dem PC

Software for the continuous sealing process control (ISO 11607)

The sealing temperature and contact pressure are key to a perfect and reproducible seal seam. This process data has to be monitored and checked continuously. ISO 11607 demands explicitly reproducible processes and the documentation of the sealing parameters. With the hawo hs 160 PTGo software and a pocket PC, the parameters can also be monitored on the move: the sealer is connected to the pocket PC, the software automatically recognises the sealer and begins to record and archive the parameters.

Functions

- Continuous documentation and archiving of the critical process parameters: sealing temperature and contact pressure
- Numerical and graphical representation of the process documentation (with Zoom function)
- Data stored on a replaceable memory card
- PC data synchronization via a docking station or, wireless, via Bluetooth
- Data can be stored and processed on a PC
- Alarm function in event of deviation from set values
- Software can be preloaded on a pocket PC
- Can be used with the hawo sealers: hm 2010 / 2020, hm 850 (version 18.0 or higher)
- Storage of the process data on a separate memory card
- Delivery of the Pocket PC with the latest version of the Windows Pocket PC operating system as well as the Microsoft programs Pocket Word, Excel, Internet Explorer and Media Player
- Synchronization of the integrated calendar with the calendar on the PC (e.g. Microsoft Outlook) via the docking station

Logiciel de contrôle continu des processus de scellage (ISO 11607)

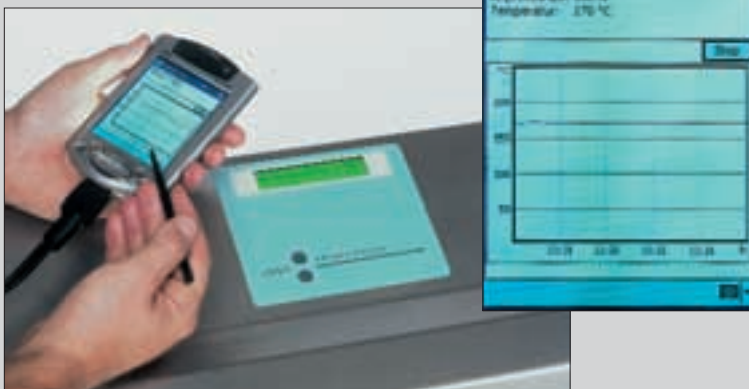
Sans une température de scellage et une pression appliquée correctes, il est impossible d'obtenir une soudure parfaite et reproductible. Ces données de processus doivent être surveillées et contrôlées en permanence. ISO 11607 exige des processus reproductibles explicitement et la surveillance des paramètres critiques. Avec le logiciel hawo hs 160 PTGo et un Pocket PC, le contrôle des paramètres gagne en mobilité : l'appareil de scellage est branché au PC, le logiciel reconnaît automatiquement l'appareil et commence à enregistrer et à archiver les paramètres.

Fonctions

- Documentation continue et archivage des paramètres critiques de la température de scellage et de la pression appliquée
- Représentation numérique et graphique de la documentation (avec fonction d'agrandissement)
- Sauvegarde des données sur une carte mémoire interchangeable
- Synchronisation des données du PC via une station d'accueil ou sans fil Bluetooth
- Enregistrement et traitement des données sur PC
- Fonction d'alarme en cas d'écart des consignes
- Installation du logiciel sur un Pocket PC
- Compatible avec les appareils de scellage hawo suivants : hm 2010 / 2020, hm 850 (à partir de la version 18.0)
- Les données de processus sont mémorisées sur une carte mémoire séparée
- Le Pocket PC est toujours livré avec la version actuelle du système d'exploitation Windows Pocket PC ainsi qu'avec les programmes Microsoft Pocket Word, Excel, Internet Explorer et Media Player
- Le calendrier intégré peut également être synchronisé avec celui du PC (par ex. Microsoft Outlook) via la station d'accueil

Subject to technical alterations

November 2002. 9.345.007 Printed in Germany
11/03 / 5.000 / WRB / ST



hawo