



hm 800 DC

Folien-Durchlaufsiegelgerät mit elektronischem Drucker
Rotary-band sealer with electronic printer
Appareils de soudage de film avec imprimante electronique

hawo[®]
2000

hm 800 DC

Folien-Durchlaufsiegelgerät mit integriertem, mikroprozessor-gesteuerten Druckwerk für Kliniken, Laborbereich und in der Industrie.

Das zukunftsweisende System zur sicheren Verschlussung von Sterilgut-Verpackungen nach DIN 58953, Teil 7 (keine PE-Folie).

Bietet die Möglichkeit während des Siegelvorganges eine frei wählbare Beschriftung an der Siegelnaht aufzubringen.

Technische und praktische Vorteile in der Anwendung

- Menügesteuerte Benutzerführung
- Mehrsprachig programmierbar
- Standardtexte in den Sprachen: deutsch, englisch, französisch, italienisch, und spanisch
- Stückzähler rücksetzbar
- Betriebsstundenzähler
- Uhr- und Kalenderfunktion
- Datenspeicherung und Datumsweiter-schaltung auch bei ausgeschaltetem Gerät
- Doppelte Einlaufschutz gegen Fremdkörper verhindert Störfälle im Gerät
- Temperaturgesteuerte Ein- und Ausschalt-automatik
- Digitale Anzeige der Temperatur
- Motoranlaufschutz bei 5°C Abweichung vom Temperatur-Sollwert
- Thermoschutz-Schaltung
- Nachkalibrierungs-Service mit Zertifikat
- Chromstahlausführung
- 1 Jahr Werksgarantie

Drucker

- Sterilisations- und Verwendbarkeitsdatum in verschiedenen Formaten mit automatischer Aktualisierung
- Chargennummer
- Personalnummer
- Symbole nach EN 980
- Textspeicher
- Schriftbreite variabel
- Farbbandwechsel von der Vorderseite
- Drucker abschaltbar

Continuous band sealer with integrated, microprocessor-controlled printing unit for clinics, laboratories and industry.

The forward-pointing system for the safe sealing of sterile packages to DIN 58953, Part 7 (not PE film).

Offers the option of imprinting a label of your choice along the sealing seam during the sealing process.

Technical and practical application advantages

- Menu-driven user guide
- Multi-lingual programming option
- Standard texts in: German, English, French, Italian and Spanish
- Resettable piece counter
- Operating time counter
- Clock and calendar function
- Continuous running of the data and data storage even when the device is switched off
- Double intake protection against foreign objects prevents machine malfunctions
- Automatic temperature-controlled on/off function
- Digital display of temperature
- Motor starting cut-out in the event of 5°C deviation from the temperature setpoint value
- Thermal safety switch
- Re-calibration service with certificate
- Made of chromium steel
- 1 year manufacturer's warranty

Printer

- Sterilisation date and use-by date available in various formats with automatic updating
- Batch number
- Personnel number
- Symbols in accordance with EN 980
- Text memory
- Variable font style
- Simple front-access ribbon replacement
- Printer can be disabled

Appareil de soudage de film en continu pourvu d'un groupe imprimant commandé par microprocesseur, pour cliniques, laboratoires et industrie.

Le système d'avenir pour assurer une fermeture fiable de conditionnements de produits stériles selon la norme DIN 58953, partie 7 (pas de feuille de PE).

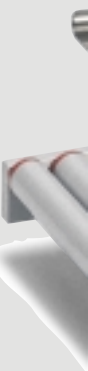
Permet, au cours de l'opération de scellage, d'apposer un marquage librement sélectionnable sur le cordon de scellage.

Avantages techniques et pratiques d'utilisation

- Guide-utilisateur piloté par menus
- Possibilité de programmation polyglotte
- Textes standard lisibles dans les langues suivantes : allemand, anglais, français, italien, et espagnol
- Possibilité de remise à zéro (reset) du compteur de pièces
- Compteur d'heures de service
- Fonction horloge et calendrier
- Les informations en mémoire et la date fonctionne aussi quand l'appareil est à l'arrêt
- Une double protection contre la pénétration de corps étrangers inhibe les défaillances de l'appareil
- Dispositif d'activation et d'inactivation automatique thermoréglé fonction
- Indication numérique de la température
- Protection de démarrage du moteur en présence d'un écart de 5°C par rapport à la valeur de consigne de température
- Circuit de thermoprotection
- Service de recalibrage avec certificat
- Exécuté en acier chromé
- 1 an de garantie d'usine

Imprimanté

- Date de stérilisation et de limite d'utilisation en divers formats avec actualisation automatique
- Numéro de lot
- Numéro du personnel
- Symboles selon NE 980
- Mémoire de textes
- Largeur des caractères
- Remplacement aisé du ruban d'encre depuis la face avant
- Imprimante inactivable



Technische Daten	hm 800 DC
Druckwerk	einzeilig
Druckanfang vom Rand	stufenlos in mm
Siegelgeschwindigkeit	10 m/min.
Siegelrand stufenlos	5 – 30 mm
Siegelnaht (hawoflex-Siegelsystem)	12 mm
Sicherheitsabstand	> 30 mm
Siegelnaht-Füllgut	> 30 mm
Temperatursteuerung	Mikroprozessor
Siegeltemperatur	80 – 220°
Temperaturtoleranz	< ± 2 %
Leistung	500 VA
Netzanschluß	230 V/50 Hz 115 V/60 Hz
Gerätemaß (BxTxH)	620 x 260 x 250 mm
Gewicht	23 kg

Technical data	hm 800 DC
Printing unit	1-line
Printing start margin	variable in mm
Sealing speed	10 m/min.
Sealing margin	ininitely variable
Sealing seam (hawoflex sealing system)	5 – 30 mm
Safety distance sealing seam to packed goods	12 mm
Temperature control	> 30 mm
Sealing temperature	Microprozessor
Temperature tolerance	80 – 220°
Output	< ± 2 %
Power supply (wxdxh)	500 Watt
Dimensions	230 V/50 Hz 115 V/60 Hz
Weight	620 x 260 x 250 mm
	23 kg

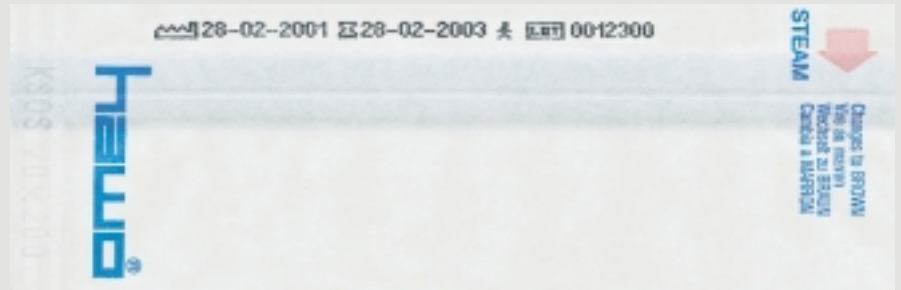
Characteristiques techniques	hm 800 DC
Groupe imprimant	à une ligne
Début d'impression depuis le bord	progressif en mm
Vitesse de scellage	10 m/min.
Bord de scellage progressif	5 – 30 mm
Cordon de scellage système de scellage hawoflex	12 mm
Distance de sécurité entre le cordon de scellage et le produit emballé	> 30 mm
Commande de la température	microprocesseur
Température de scellage	80 – 220°
Tolérance de température	< ± 2 %
Puissance	500 Watt
Raccordement secteur	230 V/50 Hz 115 V/60 Hz
Dimensions de l'appareil	620 x 260 x 250 mm
Poids	23 kg

Zubehör	
Rollentisch hm 500 RT	870 x 310 x 40 mm
Ablagetisch hm 1000 T	850 x 280 x 60 mm

Accessoires	
Roller table hm 500 RT	870 x 310 x 40 mm
Delivery table hm 1000 T	850 x 280 x 60 mm

Accessoires	
Plateau à galets hm 500 RT	870 x 310 x 40 mm
Plateau de dépose hm 1000 T	850 x 280 x 60 mm

Nachkalibrierungs-Service
mit Zertifikaterstellung
für alle bisher gebauten
hawo-Geräte



hm 800 DC mit Rollentisch hm 500 RT



hawo



hawopak

Verpackungsmaschinen zum Verpacken von Kleidungsstücken und Wäsche
Packaging machines for the packaging of clothing and laundry
Machines d'emballage pour le conditionnement de vêtements et de linge



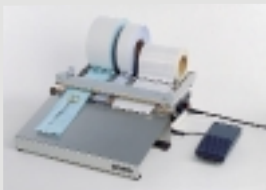
hawoplast

Kunststoff-Folienschweißgeräte
Plastic-film welding machines
Appareils de scellage de feuilles en plastique



hawodent

Foliensiegelgeräte und Zubehör für die Sterilgut-Verpackung
Film sealing machines and accessories for the packaging of sterile goods
Appareils de scellage de feuilles et accessoires pour le conditionnement de produits stériles



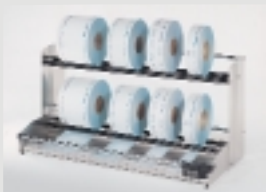
hawomed

Foliensiegelgeräte und Zubehör für die Sterilgut-Verpackung
Film sealing machines and accessories for the packaging of sterile goods
Appareils de scellage de feuilles et accessoires pour le conditionnement de produits stériles



hawotest

Bowie & Dick-Test-System, Seal-Check
Bowie & Dick test system, Seal-Check
Système de test Bowie & Dick, Seal-Check



hawofolie

Schlauchfolien hawomed-pack
hawomed-pack tubular films
Feuilles tubulaires hawomed-pack

hawo



Technische Änderungen vorbehalten!
Technical alterations without prior notice
Sous réserve de modifications techniques!

Stand Juli 2000. 9.334.023 Printed in Germany 07/00 / 5.000 / WRB / ST

HAWO Gerätebau GmbH, Obere Au 2, D-74847 Obrigheim, Telefon ++49 (0) 62 61/97 70-0, Telefax ++49 (0) 62 61/6 20 15
e-mail: info@hawo.com, Internet: <http://www.hawo.com>